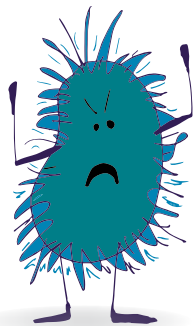
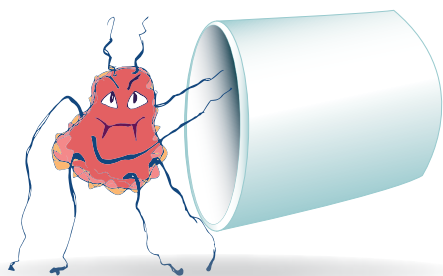


# Tue la Prevenzione delle Infezioni



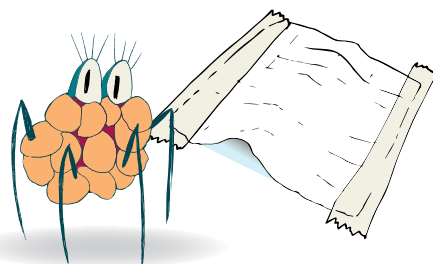
## Cosa sono le infezioni associate all'assistenza?

Le infezioni associate all'assistenza sono causate da germi penetrati nel tuo organismo durante l'assistenza sanitaria.



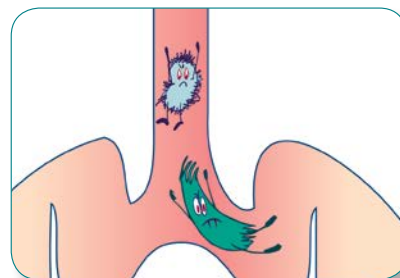
### Infezioni urinarie associate alla cateterizzazione:

si verificano se germi penetrano attraverso il catetere urinario e causano un'infezione nella vescica o nel rene.



### Infezioni del sito chirurgico:

un'infezione che compare dopo un intervento chirurgico nella sede dell'intervento stesso.



### Polmonite:

infezione dei polmoni.



### Batteriemie:

quando penetrano nell'organismo attraverso un catetere o altro strumento inserito in una vena.

### Infezioni gastrointestinali:

infezioni che provocano infiammazione del tratto intestinale e possono provocare diarrea fatale. Queste infezioni sono causate frequentemente dal germe *C. difficile* e si presentano spesso in pazienti che sono stati trattati con antibiotici.

